

# NOEN FAKTA OM KVERKE

*Per-Ole Tysland* MDNV, BVSC, MRCVS

# KVERKE

- Hva er kverke?
- Symptomer
- Diagnose
- Differensial diagnose
- Behandling
- Forebyggende tiltak *etter* sykdomsutbrudd
- Følgesykdommer
- Praktiske tiltak
- Forebyggende tiltak *før* sykdomsutbrudd

# HVA ER KVERKE?

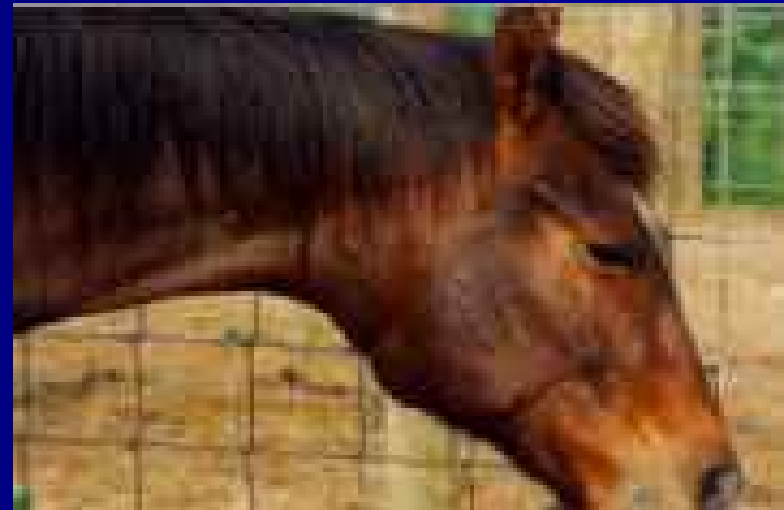
- Svært smittsom infeksjonssykdom
- Streptococcus equi
- Navnet er beskrivende (vondt å puste og svelge)
- B-sykdom (meldepliktig)
- Historikk

# SYMPTOMER

- Feber (opptil 41°C)
- Mister appetitten
- Nedsatt prestasjonsevne
- Luftveiskatarr
- Hovne lymfeknuter (byller) hovedsakelig mellom kjevebeina og bak kjeven (kan sprekke etter 1-2 uker=> flytende, tykk, gul utflod)
- Spredning til andre lymfeknuter => dødelig utgang
- Neseutflod ("fløte-lignende")
- Vondt for å svelge
- Hoste
- Inkubasjonstid 4-8 dager (3-14 dager)
- Alle aldre, verst hos hester under 5 år
- IKKE spesifikke => "Atypisk kverke"

# KVERKE

- Hovne lymfeknuter både bak kjeven og mellom kjevebeina



# KVERKE

- Sprukne lymfeknuter mellom kjevebeina
- Gul, tykkflytende utflod



# KVERKE



- Endoskopi av hest med kverke
- Trang og hoven inngang til luftpipe => hoste og nedsatt prestasjonsevne

# DIAGNOSE

- Symptomer
- Svaber fra nese utflod eller byll
- Aspirasjon fra byll



# DIFFERENSIAL DIAGNOSE

- Andre sykdommer med tilsvarende symptomer for eksempel:
  - Luftveisinfeksjon (virus)
  - Tannproblemer
  - Andre infeksjoner
  - "Formløs"
  - (Trang grime)

# BEHANDLING

- Alt 1:
  - Ingen medisinsk behandling
  - Varme omslag
  - Spyling av byller etter at det har gått hull
- Alt 2:
  - Antibiotika (Penicillin)
  - Smertestillende og betennelsesdempende (Finadyne)

# FOREBYGGENDE TILTAK ETTER SYKDOMSUTBRUDD

- Isolering (fra friske hester i 1 mnd)
- Hygiene på stall
  - Ingen flytting av hester (inn og ut)
  - Fotbad
  - Adskilt utstyr
  - Vask med Virkon®
- Spredning
  - Hest til hest
  - Hest til menneske til hest
  - Via utstyr (opptil 8 uker i treverk, seletøy), vannbøtter/vannkar (opptil 4 uker i vannkar), fôr
  - Fra "friske" smittebærere

# FØLGESYKDOMMER

- Kronisk skade på luftveiene
- Strupepiping
- Hjertemuskel betennelse
- Brannfeber (purpurea haemorrhagica)

# PRAKTISKE TILTAK

- Isolering/ holde hester adskilt
- Temperaturmålinger
- Flytting av hele stallen
- Rengjøring av stall og utstyr

# FOREBYGGENDE TILTAK FØR SYKDOMSUTBRUDD

- Karantene på nye hester
- Generell hygiene
- Helseattest fra eier på nye hester
- Jevnlige temperaturmålinger av hestene på stallen
- Pulsmåler
- (Vaksinerings)

# KVERKE ER I LIKHET MED FUGLEINFLUENSA INGENTING Å SPØKE MED...

